

10

PROPOSTES FINALISTES



Esplugues
Participa

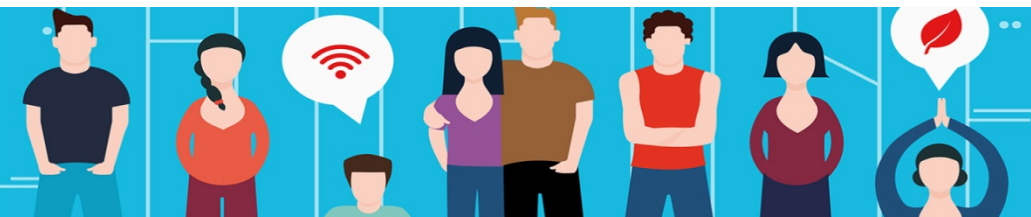


4 PUNTS DE RECÀRREGA PER A VEHICLES ELÈCTRICS

Per què? Afavorir l'ús del vehicle elèctric contribuint així a la reducció de la contaminació a la nostra ciutat.

Com? Instal·lant 4 punts de recàrrega elèctrica a diferents espais de la ciutat.

ÀMBIT   Sostenibilitat	UBICACIÓ  4 punts a la ciutat	COST  240.000
---	--	--



AMPLIACIÓ I DIVERSIFICACIÓ DE LA ZONA D'OCI DE LA PISCINA

Per què? La piscina descoberta és un espai valorat i molt concorregut, sobretot en època d'estiu per famílies, casals, etc. Però manca espai d'oci alternatiu.

Com? Ampliant i diversificant la zona d'oci dels voltants de la piscina incloent: taules de pícnic, elements de joc infantil i lones per donar ombra. Per no reduir la zona de platja de la piscina, aquests elements s'ubiquen en la zona del Parc dels Torrents (passera-rampa).

ÀMBIT 



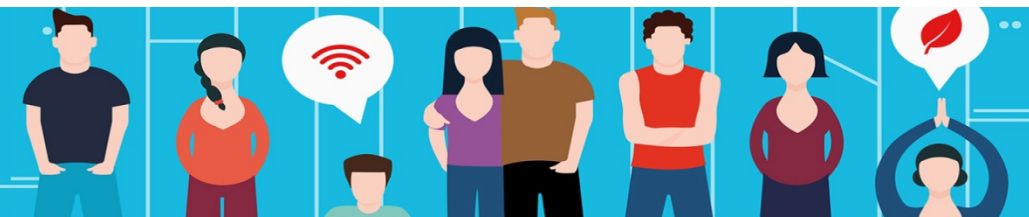
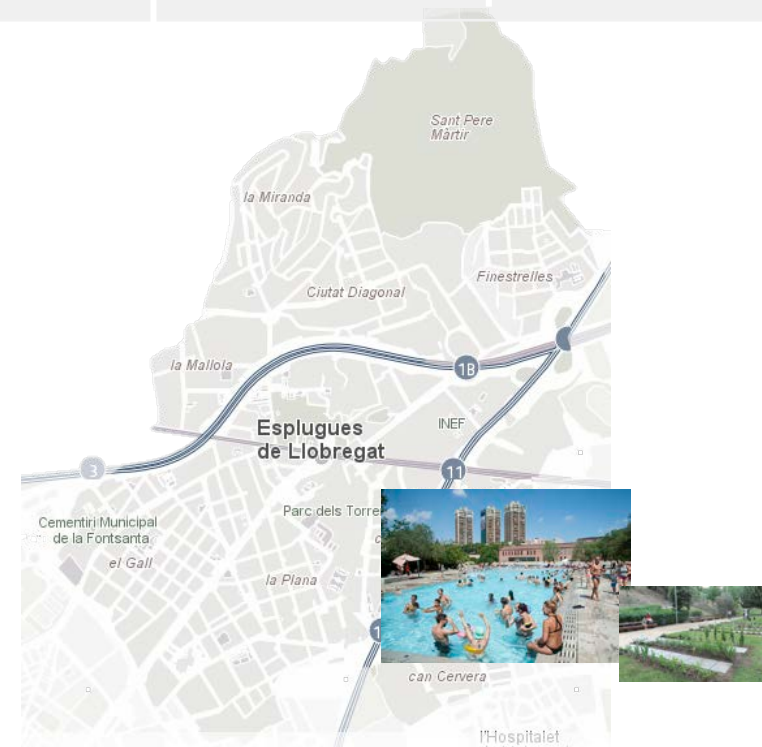
Equipam
ents

UBICACIÓ 

Piscina
descoberta

COST 





150.000 €

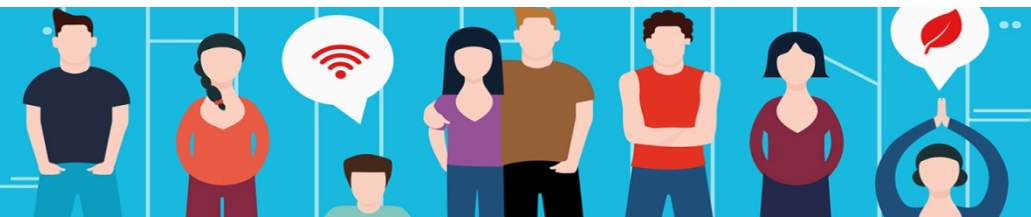


BUCS MUSICALS D'ASSAIG

Per què? Potenciar la música. Esplugues de Llobregat és una ciutat gran, amb més de 30 grups musicals actius, però sense espais on assajar i crear sinergies.

Com? Instal·lant bucs musicals d'assaig a Esplugues. Inclou 4 bucs d'uns 20 m², un magatzem, i dos serveis adaptats.

ÀMBIT 	UBICACIÓ 	COST 
 Cultura	-	220.000 €



ELEMENTS ADAPTATS PER INFANTS AMB DIVERSITAT FUNCIONAL A 5 PARCS

Per què? Afavorir que els infants amb diversitat funcional puguin fer ús dels espais de joc infantil de la ciutat.

Com? Col·locant aparells i jocs que estiguin adaptats per infants amb algun tipus de diversitat funcional a 5 parcs de la ciutat de barris diferents.

ÀMBIT



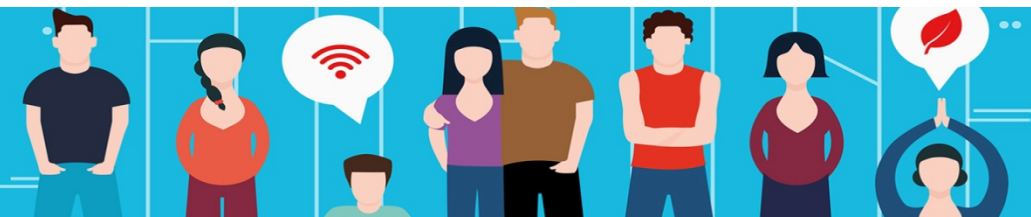
Accesi-
bilitat i
infància

UBICACIÓ 

Parcs infantils
dels barris

COST 

250.000 €



AJUNTAMENT D'ESPLUGUES



Diputació
Barcelona

#DibaOberta

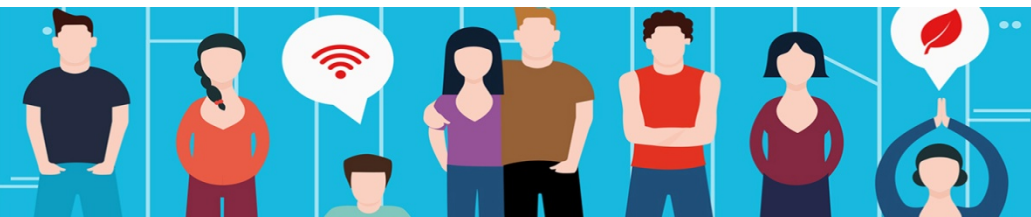


FER DE LA PLAÇA CATALUNYA UN AMFITEATRE

Per què? Aprofitar millor les grades de la Plaça Catalunya permetent que davant es puguin realitzar actes i espectacles oberts al conjunt de la ciutadania.

Com? Col·locant un escenari parcialment cobert d'uns 260m2 on actualment està la font. Estan inclosos els passos d'instal·lacions, així com l'enllumenat, paviment, graonat i baranes i coberta.

ÀMBIT  Espai públic i cultura	UBICACIÓ  Plaça Catalunya	COST  260.000 €
--	---	---

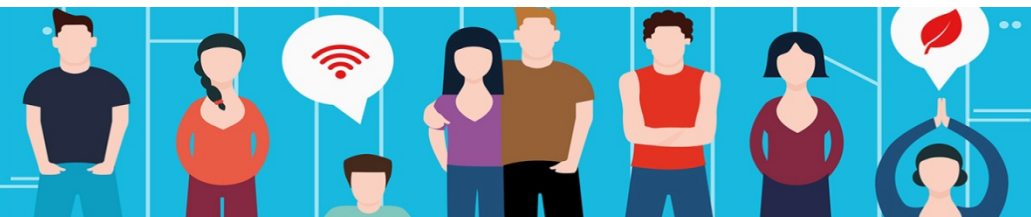


HABILITAR UN PIPICAN A CAN VIDALET

Per què? Afavorir que la ciutat pugui estar més neta i lliure d'excrements de gossos.

Com? Adaptant del pipican situat en M^a Aurèlia Capmany cantonada amb Ciutat de L'Hospitalet.

ÀMBIT 	UBICACIÓ 	COST 
 Espai públic	M ^a Aurèlia Campmany	30.000 €

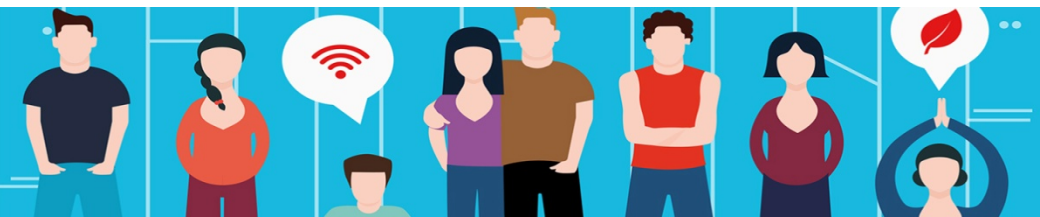


LAVABO PÚBLIC AL PARC DE LA SOLIDARITAT

Per què? El Parc de la Solidaritat és un espai molt concorregut durant els caps de setmana i sense equipaments públics propers on poder anar en cas de necessitat.

Com? Col·locant un lavabo públic adaptat al Parc de la Solidaritat.

<p>ÀMBIT </p> <p> Espai públic</p>	<p>UBICACIÓ </p> <p>Parc de la Solidaritat</p>	<p>COST </p> <p>65.000 €</p>
--	--	--



MILLORA DE LA VISIBILITAT EN ELS PASSOS DE VIANANTS

Per què? Els cotxes aparcats als voltants d'alguns passos de vianants dificulten la visibilitat dels conductors i posen en perill la seguretat dels vianants.

Com? Remodelant 52 passos de vianants de la xarxa principal del Pla de Mobilitat Urbana, millorant la seva visibilitat.

ÀMBIT 



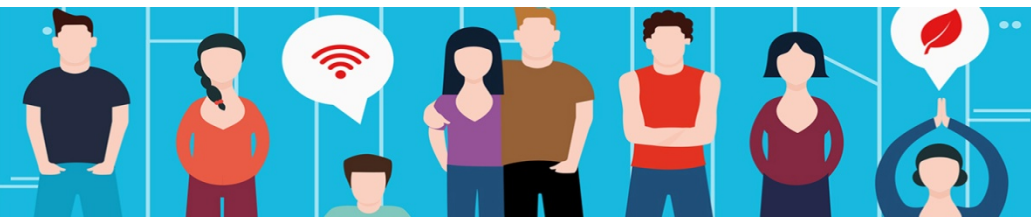
Mobilitat

UBICACIÓ 

Prioritzant la xarxa principal mobilitat

COST 

227.000 €

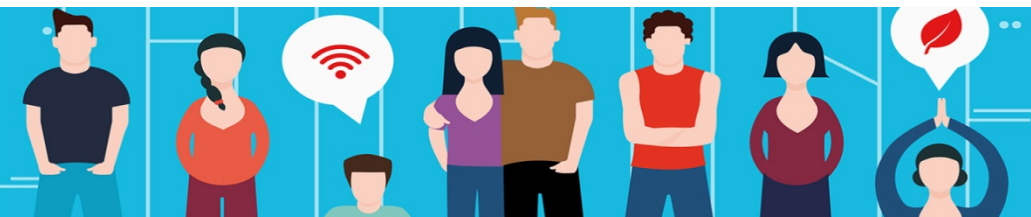
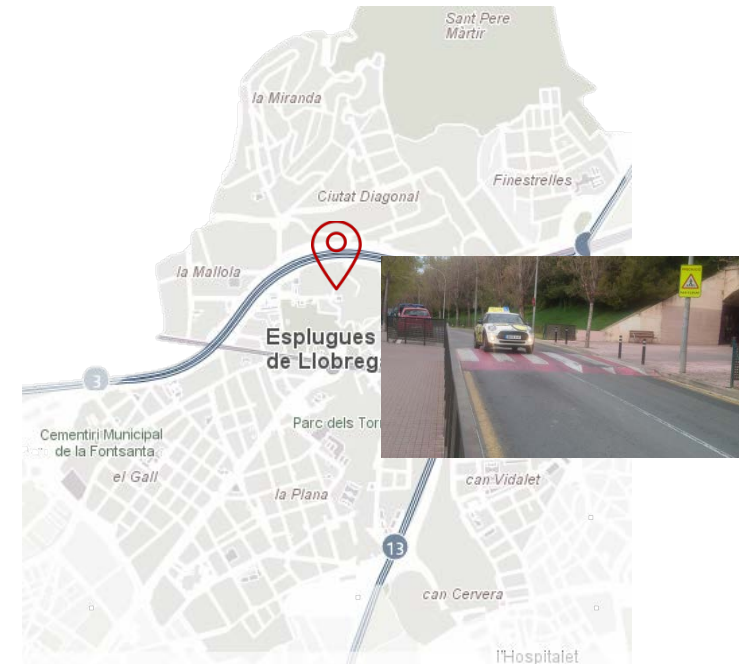


MILLORA DELS PAS ELEVAT DAVANT DE L'ESCOLA ISIDRE MARTÍ

Per què? Alguns passos elevats a Esplugues no estan adequats a l'alçada dels cotxes i produeixen petits accidents als baixos dels cotxes i certa perillositat.

Com? Adaptant el pas de vianants situat al davant de l'Escola Isidre Martí (c/ Puig i Cadafalch).

ÀMBIT   Mobilitat	UBICACIÓ  C/ Puig i Cadafalch	COST  15.000 €
---	---	--



PLAQUES SOLARS O FOTOVOLTAIQUES A 3 EQUIPAMENTS PÚBLICS

Per què? Apostar per l'energia renovable fent d'Eslugues una ciutat més sostenible i respectuosa amb el medi ambient.

Com? Instal·lant plaques solars fotovoltaïques al terrat de 3 equipaments municipals. Això permetria la generació d'energia a través de recursos renovables locals per l'autoconsum de la ciutat.

ÀMBIT   Sostenibilitat	UBICACIÓ  Equipaments públics	COST  230.000 €
		

